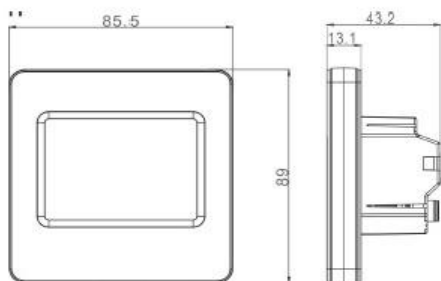


NÁVOD NA OBSLUHU A ZÁRUČNÝ LIST NTC B

Technické dáta:

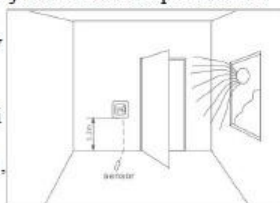
Označenie: NTC B
 Napätie: 230V/50Hz AC
 Spotreba elektrickej energie: 2W
 Prúdové zaťaženie: 16A
 Rozsah nastavenia: +5 °C ~ +90 °C
 (Prednastavená: +35°C)
 Obmedzenie rozsahu: 0,5 °C ~ 10 °C
 (Prednastavená: 1°C)
 Pracovná teplota: -5 °C ~ +50 °C
 Trieda krytia: IP20
 Materiál puzdra: samozhášavé PC
 Podlahové čidlo: NTC senzor 3m, 10kΩ/+25 °C

Rozmery v mm:



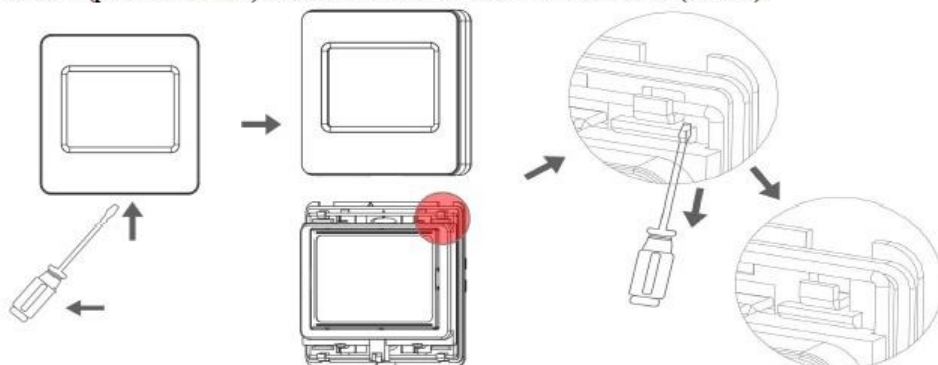
Umiestnenie termostatu:

Termostat umiestnite na stenu do výšky od 80 do 150cm aby mohla byť objektívne meraná priestorová teplota miestnosti, kde je vykurovací systém umiestnený. V miestach so zvýšenou vlhkosťou inštalujte termostat čo najďalej od zdrojov vlhkosti v súlade s platnými normami. Termostat neumiestňujte do bezprostrednej blízkosti okien a dverí, kde by prívian skresľoval namerané hodnoty priestorovej teploty. Neumiestňujte termostat na priamo oslnenú stenu ani na obvodovú stenu budovy. Podlahový teplotný senzor umiestnite min. 50cm do vykurovanej plochy a vždy do inštaláčnej trubice (tzv. husí krk), ktorá je na konci zaslepená, aby bolo zabránené vniknutiu stavebného materiálu do trubice.



Inštalácia termostatu:

Termostat je elektrické zariadenie! Môže byť inštalovaný iba osobou s potrebnou kvalifikáciou v súlade s platnými normami! Tento termostat je určený k montáži na stenu do inštaláčnej krabici (napr. KU68).
1. Vonkajší rámček termostatu demontujete vložením plochého skrutkovača do výrezu v spodnej časti rámčeka (pozor na snímač) následne zdvihnite skrutkovač smerom nahor (ku sebe).



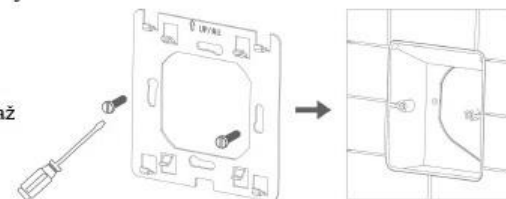
Termostat je zložený z troch častí: Vonkajší rámček – ohraničuje ovládací displej; Ovládací displej – dotyková časť; Nosná doska – spodný diel termostatu, montuje sa na stenu.



2. Po demontovaní vonkajšieho rámčeka termostatu, opatne posuňte smerom hore oceľovú poistku pomocou skrutkovača okolo ovládacieho displeja až na doraz.

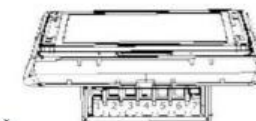
3. Odoberte nosnú dosku a pomocou skrutiek pripevnite k inštaláčnej krabici.

4. Na nainštalovanú nosnú dosku termostatu pozapojení vodičov opäť nasadte ovládací displej až na doraz, dotlačte oceľovú poistku až na doraz a nasadte vonkajší rámček. Nasadte najskôr vrchnú časť vonkajšieho rámčeka a potom zavaknite spodný okraj.



Zapojenie termostatu:

Termostat zapojte podľa schémy na zadnej časti termostatu. Termostat musí byť trvalo napájaný napätím 230V!



Dotykový programovateľný termostat:

Týždenný program je možné nastaviť v 6 časových úsekoch na každý deň s rôznymi teplotami, tiež môžete zvoliť ručný režim alebo komfortný režim podľa Vašich individuálnych požiadaviek. Termostat je vhodný pre ovládanie infračervených vykurovacích zariadení, alebo otváranie/zatváranie ventilov alebo relé.



Základné nastavenie:

1. Zapnúť/Vypnúť ☺
2. Pri programovom ohreve, dočasne zmeníte teplotu pomocou šípok ▲ ▼ Pridať/Ubrať.
3. Pridať/Ubrať ▲ ▼ nastavujete teplotu.
4. Stlačte Hodiny ⌚ na 5 sekúnd a nastavte deň v týždni a čas pomocou šípok. Medzi položkami prepínajte opakovaním stláčaním ⌚. Na ukončenie stlačte ⌚ alebo sa to ukončí po 5 sekundách.
5. Stlačte Menu 📖 na prepínanie medzi Ručným režimom a Programom.
6. Nastavte displej teploty alebo hodiny, môžete teplotu v miestnosti prečítať priamo.
7. Na uzamknutie displeja stlačte súčasne ▲ ▼ na 5 sekúnd a zobrazí sa symbol 🗝 uzamknutia. Odomyknete rovnakým postupom.

Funkcie

- ☺ Ručný režim
- ⌚ Program – prednastavené
- 🔥 Kúrenie zapnuté
- ☀ Vstávanie – 1 časový úsek
- 🏠 Odchod – 2 časový úsek
- 🍽 Príchod na obed – 3 časový úsek
- 🏠 Odchod z obedu – 4 časový úsek
- 🏠 Návrat – 5 časový úsek
- 🌙 Noc – 6 časový úsek

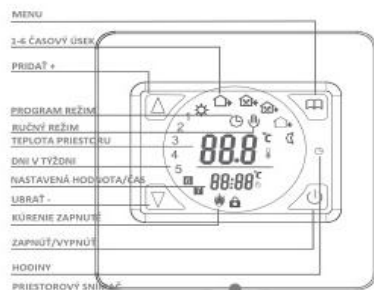
Programovanie: Stlačte Menu 📖 na 5 sekúnd a začnete programovanie.

VSTUP	ČASOVÝ ÚSEK	FUNKCIA	ČAS ZAČIATKU	NASTAVIť	TEPLOTA	NASTAVIť
📖 DEŇ 1-5	1	☀	06: 00			
	2	🏠	08: 00			
	3	🍽	11: 30	▲	15°C	▲
	4	🏠	12: 30	▼	15°C	▼
	5	🏠	17: 00		22°C	
	6	🌙	22: 00		15°C	
DEŇ 6-7	1	☀	08: 00		22°C	
	2	🌙	23: 00		15°C	



Programovanie:

Pri programovaní sa Vám vždy zobrazuje začiatok daného časového úseku. Továrnske nastavenie si môžete prispôsobiť vlastným podmienkam. Hodnoty zmeníte stláčaním ▲ ▼ a programovanie ukončíte stláčením ⏻ a nastavenie sa uloží.



Servisné nastavenie

(odporúčame meniť len v prípade, že viete čo spôsobia zmeny):

Na vstup do servisného menu, pri vypnutom termostate stlačte súčasne Menu a Zapnúť/Vypnúť

- 1ADJ:** Kalibrácia teplomera – Pomocou ▲ ▼ môžete nakalibrovať teplomer termostatu v rozpätí 9,9°C. Stláčením Menu prejdete na ďalší krok.
- 2SEN:** Voľba snímačov – Pomocou ▲ ▼ zvolíte aktívne snímače. IN – priestorový snímač; OUT – podlahový snímač; ALL – kombinácia dvoch snímačov (nastavuje sa priestor, obmedzuje podlahu). Stláčením Menu prejdete na ďalší krok.
- 3LIT:** Nastavenie limitov – Pomocou ▲ ▼ zmeníte limitnú teplotu. Nastaviteľné rozpätie je 5~60°C. Stláčením Menu prejdete na ďalší krok.
- 4DIF:** Nastavenie zapínacieho rozdielu – Pomocou ▲ ▼ zmeníte teplotu zapínacieho rozdielu. Rozpätie je 0,5~10°C. Stláčením Menu prejdete na ďalší krok.
- 5LTP:** Aktivovanie protimrázovej ochrany – Pomocou ▲ ▼ aktivujte/deaktivujte funkciu. OFF – funkcia vypnutá. ON – funkcia zapnutá, aj pri vypnutom termostate bude udržiavať teplotu cca. +5°C. Stláčením Menu prejdete na ďalší krok.
- 6PRG:** Rozdelenie týždňa – Pomocou ▲ ▼ zvolíte rozdelenie dní v týždni. Možnosti časových úsekov na rovnaké programovanie: 5/2, 6/1, 7. Stláčením Menu prejdete na ďalší krok.
- 7RLE:** Bežnapäťový výstup a hlavný výstup v rovnakou/odlišnou cestou – Nedostupný
- 8DLY:** Oneskorenie na bežnapäťový výstup – Nedostupný
- 9HIT:** Maximálna hraničná teplota – Pomocou ▲ ▼ zmeníte maximálnu hraničnú teplotu. Rozpätie je 35~90°C. Nastavujete maximálnu vypinaciu teplotu podlahového snímača. Vždy berte do úvahy odporúčanie výrobcu podlahovej krytiny na maximálnu teplotu podlahy. Stláčením Menu prejdete na ďalší krok.
- AFAC:** Obnovenie továrnskych nastavení – Stlačte ▲ na 5 sekúnd, kým sa neobjaví ---. Práve ste obnovili továrnske nastavenie. Stláčením Menu prejdete na ďalší krok.

Na uloženie nastavení stlačte Vypnúť/Zapnúť .

ZÁRUČNÝ LIST NTC C

Na výrobok sa vzťahuje záruka podľa platého Obchodného zákonníka SR len v prípade, že nižšie uvedený formulár je vyplnený úplne, správne a pravdivo.

Dátum predaja: _____

Číslo faktúry: _____

Výrobné číslo: _____

Inštaloval meno/firma (čitateľne): _____

Razítko, podpis: _____

Poznámky: